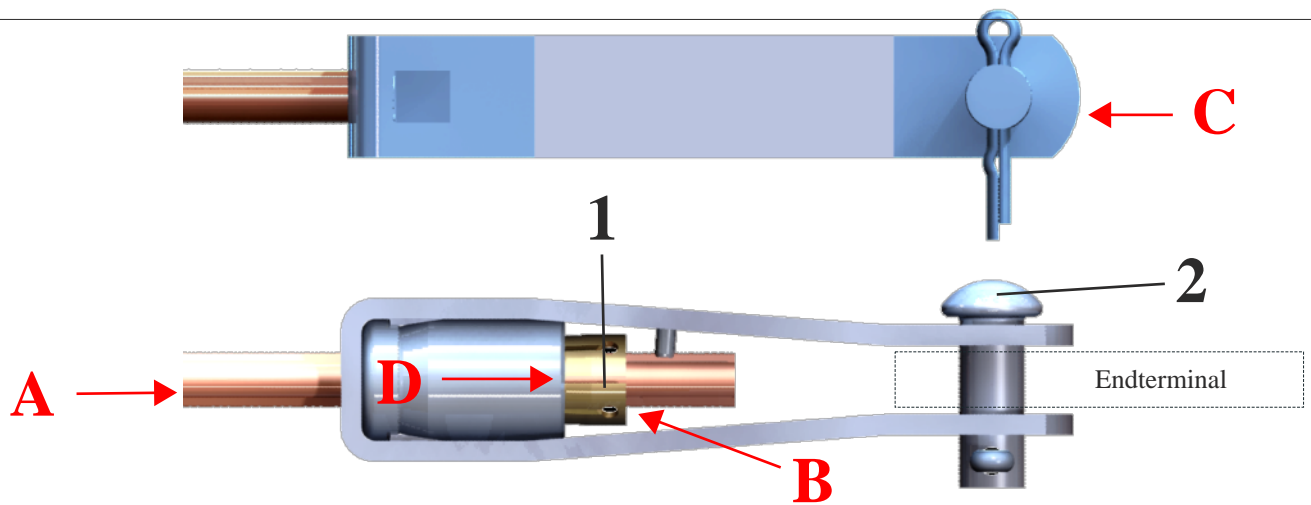


# MONTAGEANLEITUNG

GABELENDMUFFE

Version 2019/07

1. Die Gabelendmuffe mit dem Bolzen [2] am Endterminal befestigen.
2. Schneiden Sie das Kabel so, dass der Abstand zwischen dem Ende des Kabels und der Mitte des Bolzens [2] 60 mm beträgt. Wenn es sich um ein mehrdrahtiges Kabel handelt, verwenden Sie an beiden Seiten des Schnitts Bindendraht, damit sich das Kabel nicht entwirrt.
3. Entfernen Sie scharfe Kanten und Grate am Ende des Kabels mit einer Metallfeile. Dies erleichtert das Einführen des Kabels.
4. Führen Sie das Kabel von Seite [A] in den Konus [1] ein, **bis der Abstand zwischen dem Ende des Kabels und Mitte des Bolzens ca. 60 mm beträgt**. Entfernen Sie alle Bindendrähte (falls vorhanden).
5. Schieben Sie den Konus [1] manuell [B] in die Konushülse und arretieren Sie das Kabel. Nun kann volle Spannung angewandt werden. Der Konus [1] wird durch die Zugbelastung des Leiters in die Konushülse gezogen.
6. Die Abspannkraft muss mindestens 3 kN betragen.
7. Eine unter Einhaltung der Punkte 1-6 installierte Gabelendmuffe hält den Leiter bis zu seiner vollen Bruchlast.



## Lösen

1. Die Gabelendmuffe vom Endterminal freistellen.
2. Die Gabelendmuffe am Leiter auf der Seite [A] festhalten und mit einem Hammer einen starken Schlag auf die Lasche bei Punkt [C] geben.
3. Den Konus manuell in Richtung [D] bewegen und festhalten während der Leiter herausgezogen wird.
4. Zur Wiederverwendung der Gabelendmuffe muss ein neuer Konus [1] bestellt und gegen den gebrauchten ausgetauscht werden.

